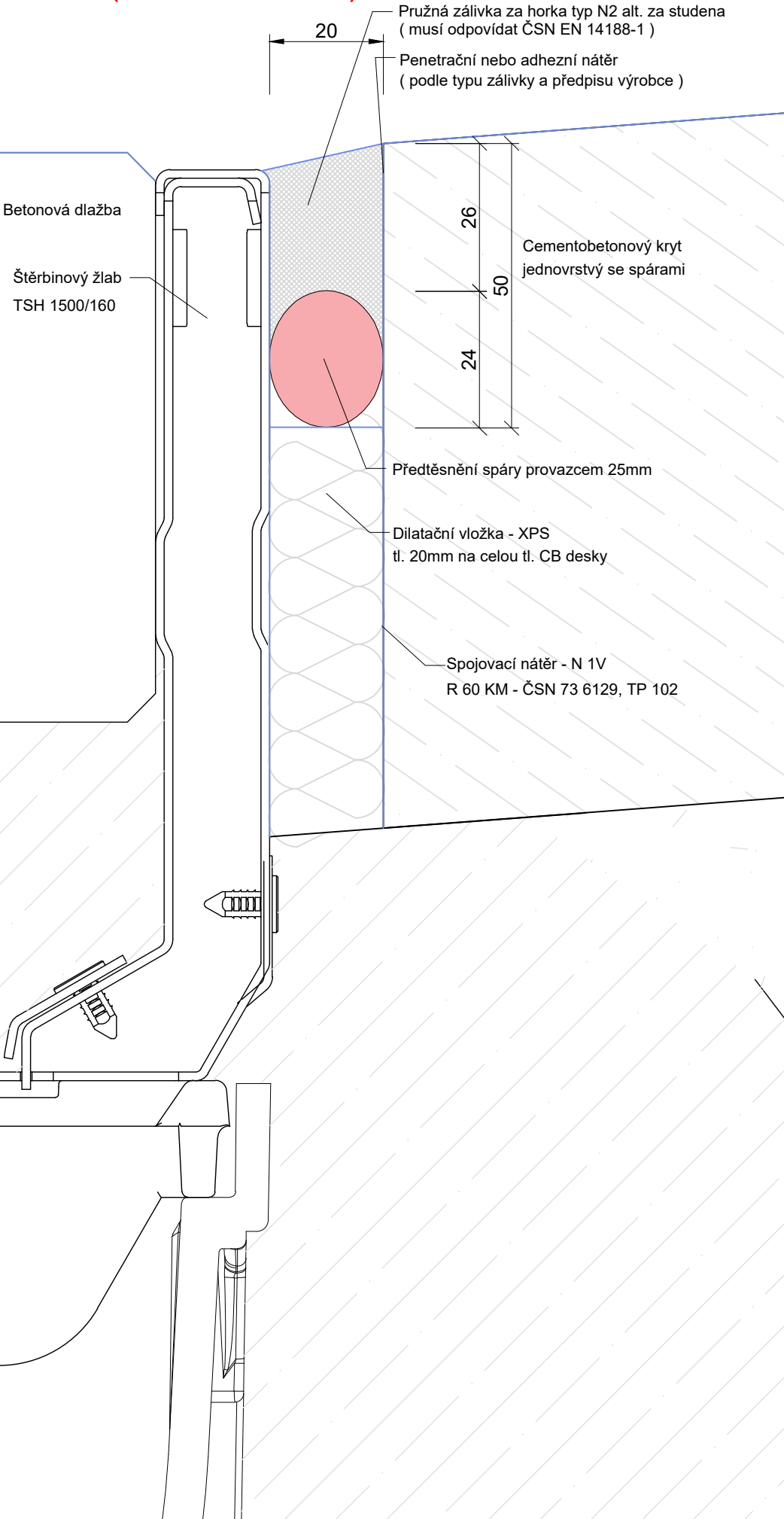
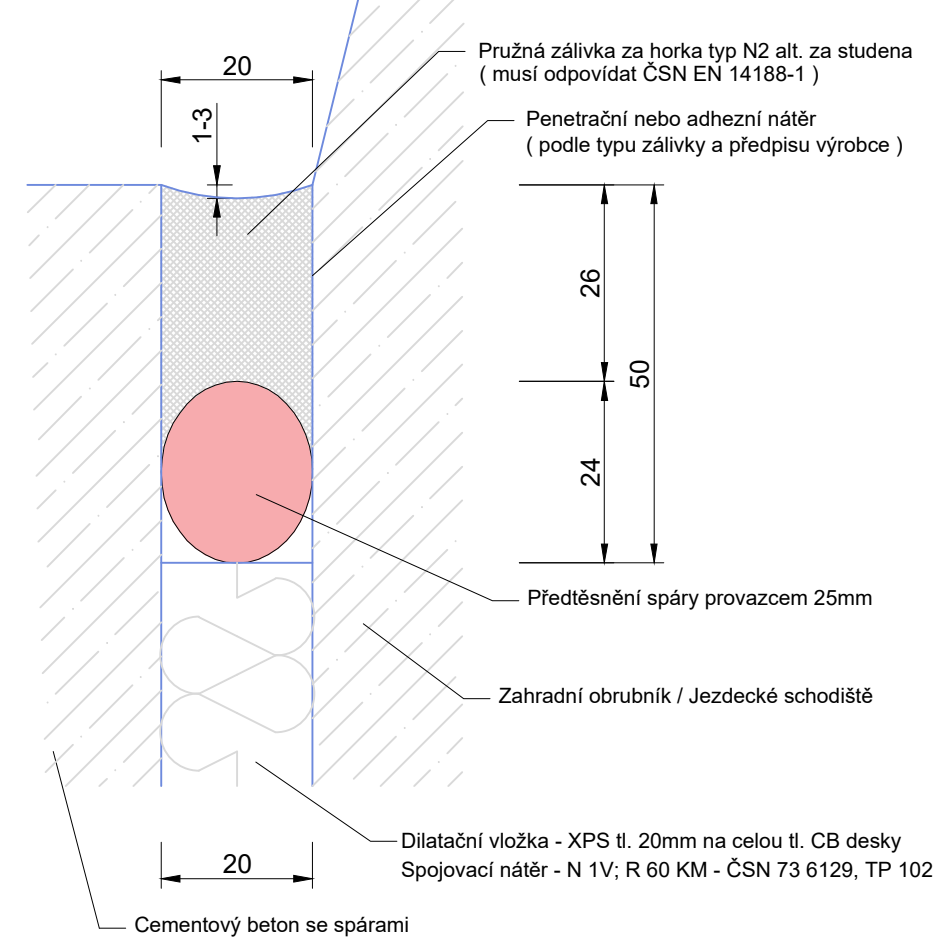


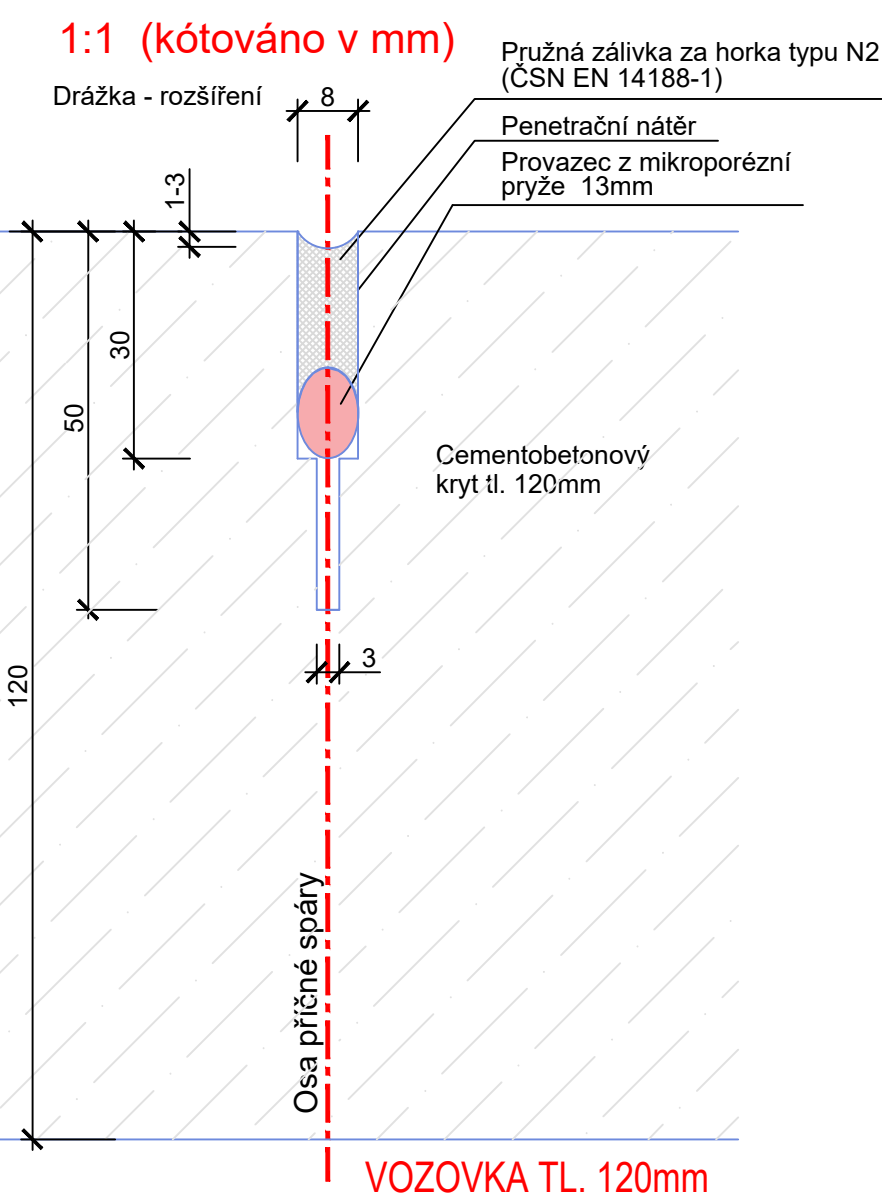
DETAIL SPÁRY CB KRYTU x ŠTĚRBINOVÝ ŽLAB
M 1:1 (kótováno v mm)



DETAIL SPÁRY CB KRYTU x OBRUBNÍKY
M 1:1 (kótováno v mm)



DETAIL PŘÍČNÉ A PODÉLNÉ SPÁRY
CEMENTOBETONOVÉHO KRYTU
1:1 (kótováno v mm)

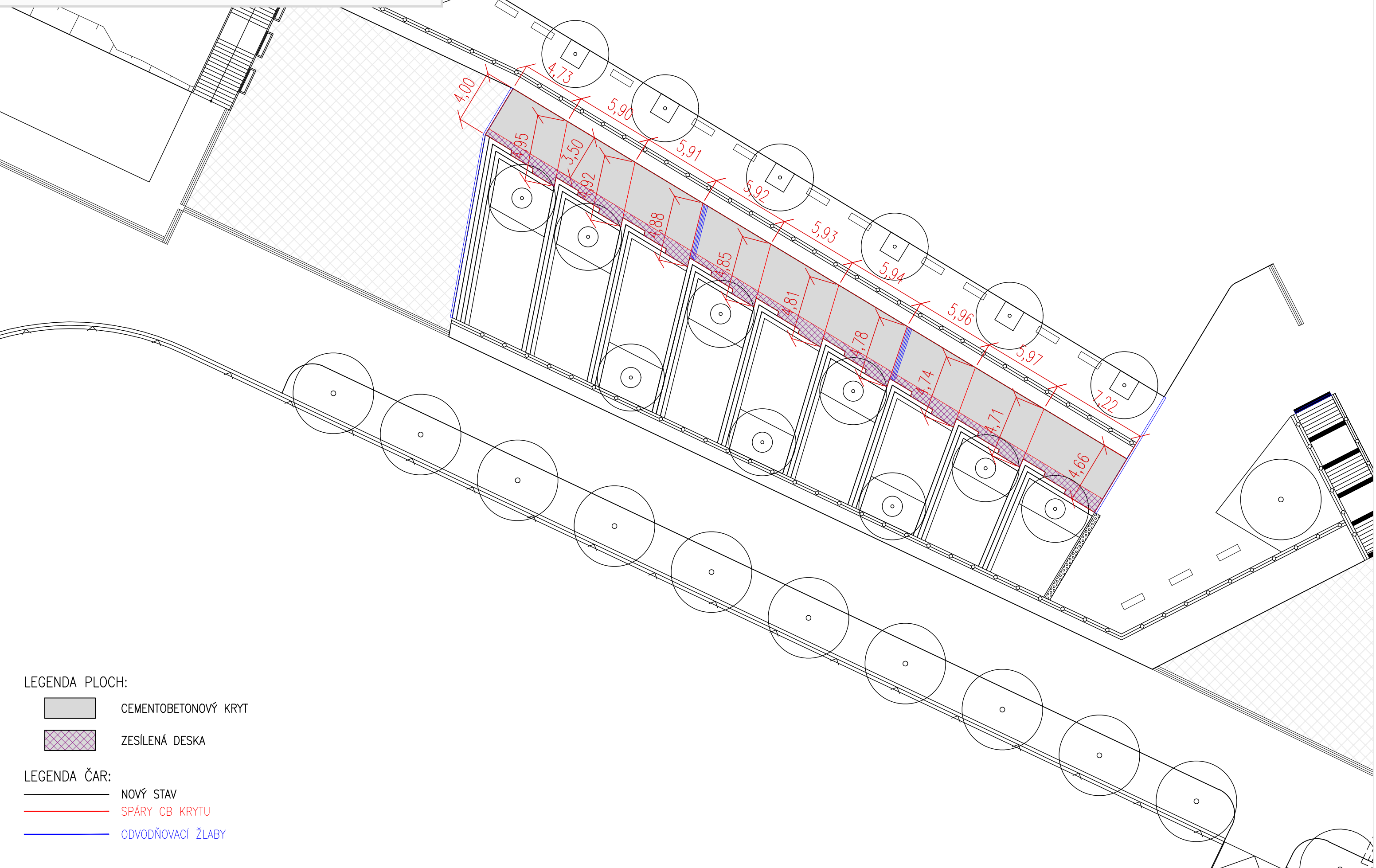
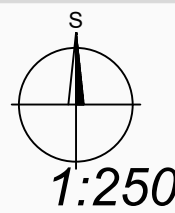


HLOUBKA ŘEZU 50mm
ŠÍŘKA ŘEZU 3mm
HLOUBKA DRÁŽKY 30mm
ŠÍŘKA DRÁŽKY 8mm

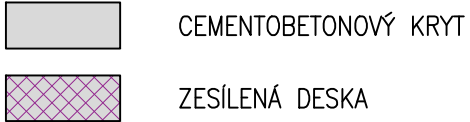
SITUACE SO 101

CHODNÍK VE SKLONU 7.58%

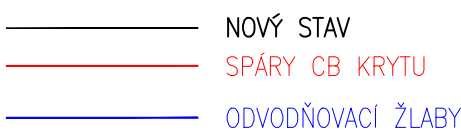
CB KRYT - SPÁROŘEZY



LEGENDA PLOCH:



LEGENDA ČAR:



D 1.1

1. STAVBA

PDPS

INVESTOR:

B | R | N | O |

STATUTÁRNÍ MĚSTO BRNO
Dominikánské náměstí 1, 601 67 Brno

BR BRNĚNSKÉ KOMUNIKACE, a.s.
Reneská třída 787/1a, 639 00 Brno

TE TEPLÁRNY BRNO, a.s.
Okružní 25, 638 00 Brno-Lesná

KOORDINÁTOR PROJEKTU A PROJEKTANT

PK OSSENDORF s.r.o.
Tomešova 1, 602 00 Brno

HLAVNÍ INŽENÝR PROJEKTU

ING. VLASTISLAV NOVÁK Ph.D.

ČÍSLO SMLOUVY

5500 – 21000231

HLAVNÍ PROJEKTANT

PK OSSENDORF s.r.o.
Tomešova 1, 602 00 Brno

HLAVNÍ INŽENÝR PROJEKTU

ING. VLASTISLAV NOVÁK Ph.D.

ČÍSLO SMLOUVY

5500 – 21000231

SO 101 PLOCHA - PŘÍSTUP K ZASTÁVCE TT LIPOVÁ (SMYČKA DUSP)

| | | | |
|---|-----------------------|------------------|---|
| ZODP. PROJEKTANT | ING. KATEŘINA ŠÍPKOVÁ | <i>Šípková</i> | SHB projektová kancelář s.r.o. akciová společnost sídlo: Na Horních 1038/1, 602 00 Brno |
| VYPRACOVAL | ING. ONDŘEJ LIŠKA | <i>Liška</i> | |
| Kontroloval | ING. HUBERT ŘEHULKA | <i>Řehulka</i> | |
| KRAJ: JIHO-MORAVSKÝ | KÚ: PÍŠÁRKY (610208) | | |
| AKCE: STAVBA | | | |
| C. VOZOVNA PÍŠÁRKY, ETAPA III. | | | |
| VRÁTNÁ TRAMVAJOVÁ SMYČKA, SOUVISEJÍCÍ STAVBY KOMUNIKACÍ, PLOCH A ZAŘÍZENÍ SLOUŽÍCÍCH K OBSLUZE BUDOUCÍHO MULTIFUNKČNÍHO SPORTOVNÍHO A KULTURNÍHO PAVILONU | | | |
| D DOKUMENTACE OBJEKTU | | | |
| D.1.1 OBJEKTY POZEMNÍCH KOMUNIKACÍ | | | |
| ČÁST PODPŘÍLOHA | | | |
| SPÁROŘEZY CHODNÍKU VE SKLONU 7.58% | | | |
| DATUM | 11/2021 | | |
| FORMÁT | 4xA4 | | |
| STUPEŇ PD | PDPS | | |
| ČÍSLO ZAKÁZKY | 5/20 117 | | |
| MĚŘÍTKO | 1:500 | | |
| ČÍSLO PARÉ | | ČÍSLO PODPŘÍLOHY | |
| | | | 07.3 |